

**VERZAMELPOWERPOINT
PERIODE 3
SOORTENKENNIS**

**Toegepaste
biologie
041**

2015-2016

INDELING

- De onderstaande links zijn klikbaar!!!

- Dieren

- Amfibieën
- Libellen en Juffers
- Vissen
- Vlinders
- Vogels
- Zoogdieren

- Planten

- Anjerfamilie
- Bomen
- Composieten
- Grassen
- Kruisbloemen
- Lipbloemen
- Papaver
- Schermbloemen
- Ranonkel
- Ruwbladigen
- Weegbree
- Overig

DIEREN

REGENWORM



KENMERKEN REGENWORM

Soortgroep

Hoofd-biotoop

Uiterlijke kenmerken

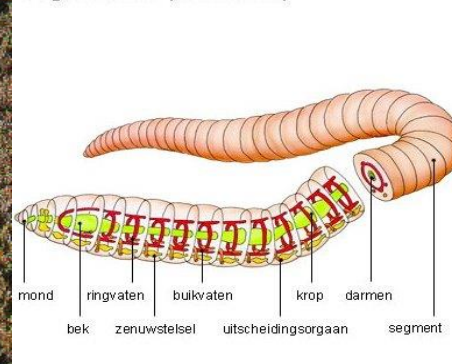
Bodem

- Spitse kop
- Achtereind is plat en afgerond
- Ringvormige verdikking (genaamd het zadel)
- Kleuren: bruin, rood en zelfs geel achtig

Extra foto's

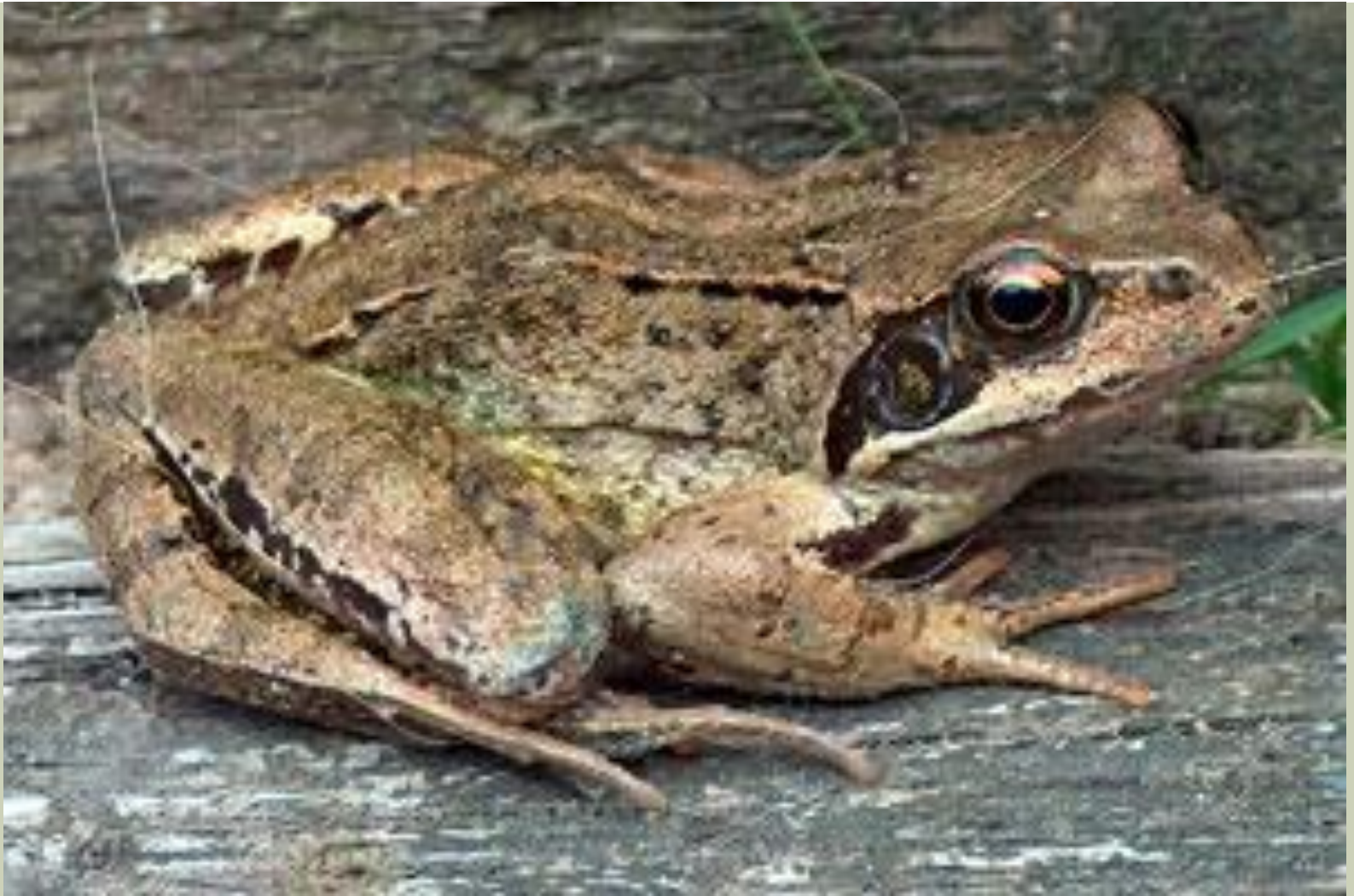


Regenworm (anatomie)



AMFIBIEËN

Bruine Kikker



Kenmerken Bruine Kikker

Soortgroep	Amfibiën
Hoofd-biotoop	Moerassen
Uiterlijke kenmerken	<ul style="list-style-type: none">-Hij is erg groot- Grote platte kark en een stompe snuit.- Mannetjes 10 cm Vrouwjes 11 cm- Uniform bruin met vlekken- Buik is wit tot geelwit- Larven zijn lichtbruin

Extra foto's



Gewone Pad



KENMERKEN SOORTNAAM

Soortgroep

Amfibiën

Hoofd-biotoop

Moerassen

Uiterlijke kenmerken

- 6 tot 13 cm
- Vrouwtjes groter dan mannetjes
- 2 duidelijk zichtbare ogen
- relatief kleine poten met korte tenen
- Bruin tot grijs

Extra foto's



Groene kikker



Kenmerken Groene kikker

Soortgroep	Amfibiën	
Hoofd-biotoop	Moerassen	
Uiterlijke kenmerken	<ul style="list-style-type: none">-Groene kleur- Op de rug een lichtgroene streep- 3 soorten, meerkikker, poelkikker en bastaardkikker- Verschil is een bultje op de poot- Bastaardkikker is een kruising	
Extra foto's	Meerkikker Poelkikker Bastaardkikker	  

Grote Kamsalamander



Kenmerken Grote kamsalamander

Soortgroep	Amfibiën
Hoofd-biotoop	Moerassen
Uiterlijke kenmerken	<ul style="list-style-type: none">-Hoge getande staartkam- 20 cm, één van de grootste- Donkergrijs of donkerbruin tot zwart- Eet kleine ongewervelde dieren

Extra foto's



Kleine Wassersalamander



Kenmerken Kleine watersalamander

Soortgroep	Amfibiën
Hoofd-biotoop	Moerassen
Uiterlijke kenmerken	<ul style="list-style-type: none">-Meestal op het land, alleen in broedseizoen in water- Maximaal 11 cm lang- Mannetjes beter te onderscheiden- Donkere ronde vlekken en een meer afstekende kleur.- Eten wormachtigen, de larven eten vooral watervlooien.

Extra foto's



LIBELLEN EN JUFFERS

Grote keizer libel

■ H00



KENMERKEN Keizer libel

Soortgroep	geleedpotige
Hoofd-biotoop	Langzaam stromende tot stilstaande wateren
Uiterlijke kenmerken	<p>Tussen 60 – 80mm groot borststuk eenkleurig groen</p> <p>Mannetje: achterlijf hemels blauw met zwarte streep de ogen hebben een groen blauwe tint.</p> <p>Vrouwtje: achterlijf groen met donkerbruine streep ogen groen</p> <p>Jong volwassen: gelige achterlijf</p>
Extra foto's	 <p>The 'Extra foto's' section contains three photographs of Emperor Dragonflies. The first is a close-up of a nymph on a light-colored surface. The second is a male dragonfly in flight, showing its green thorax and blue abdomen. The third is a female dragonfly perched on a green stem, showing its green thorax and abdomen with a dark brown stripe.</p>

LANTAARNTJE



KENMERKEN LANTAARNTJE

Soortgroep	Geleedpotige
Hoofd-biotoop	Moerassen en binnenwateren
Uiterlijke kenmerken	<p>Het achterlijf is zwart, op één blauw segment (het achtste) na, waarvan de naam Lantaarntje is afgeleid.</p> <p>De larve kan vrij goed tegen watervervuiling, daarom veelvoorkomend.</p> <p>2 paar vleugels, niet onvouwbaar</p>
Extra foto's	

J.w. Wertwijn

Lantaarntje

nationale
beeldbank

platbuik



KENMERKEN platbuik

Soortgroep	geleedpotige
Hoofd-biotoop	Zwakstromend tot stilstaand water
Uiterlijke kenmerken	<p>40 – 50mm brede achterlijf schouders crémekleurig vleugels ontspringen op donkere vlekken met gele aders.</p> <p>Mannetje achterlijf blauw geel leeftijdsbepaald Vrouwtje achterlijf bruin geel</p>
Extra foto's	 <p>The 'Extra foto's' section contains three photographs of damselfly nymphs. The first is a brown nymph on a light-colored, textured surface. The second is a yellow nymph with a blue abdomen, perched on a thin stem. The third is a blue nymph with a yellow abdomen, perched on a stem with green leaves. A small copyright notice '© Loes 2011' is visible at the bottom of the second photo.</p>

weidebeekjuffer

■ HOC



KENMERKEN weidebeekjuffer

Soortgroep	geleedpotige
Hoofd-biotoop	Beken en rivieren
Uiterlijke kenmerken	<p>45-48mm lengte</p> <p>Mannetje: blauw metaalglanzend lichaam zwarte vlek vleugels</p> <p>Vrouwtjes: groen metaalglanzend vleugels egaal groenbruin getint</p>
Extra foto's	

VISSEN

“KARPER”



KENMERKEN KARPER

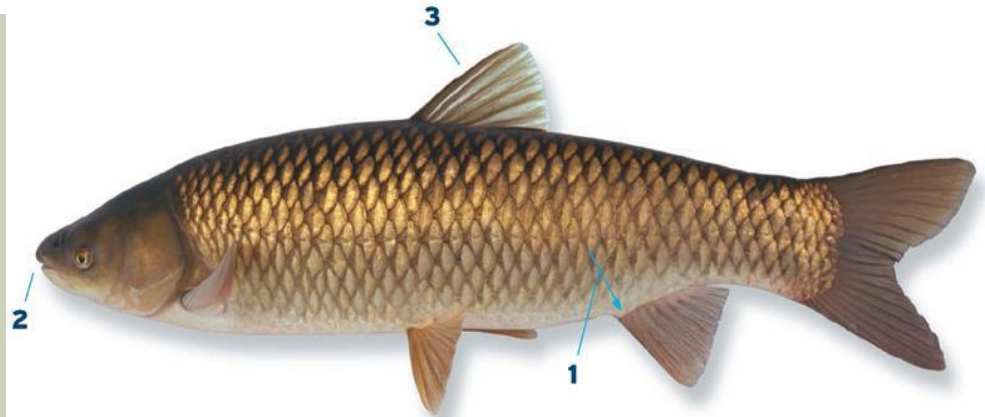
Soortgroep	vissen
Hoofd-biotoop	Plassen, meren, kanalen, rivieren, beken
Uiterlijke kenmerken	<p>Hoge rug, donkere vissen, kleine ogen.</p> <p>Leven vooral van kleine schaaldiertjes, planten, algen en insecten. Beschikt over kleine baarddraden een grote bek met smalle lippen en een dikke staartwortel.</p> <p>Verder zijn er spiegelkarpers, lederkarpers rijenkarper en graskarpers. Worden tot 15kg zwaar zonder gevoerd te worden en tot over 40kg als ze gevoerd worden en 120cm.</p>



VERWANTEN.

Graskarper:

Spiegelkarper (zelfde soort)



Volschub



spiegel



rijenkarper

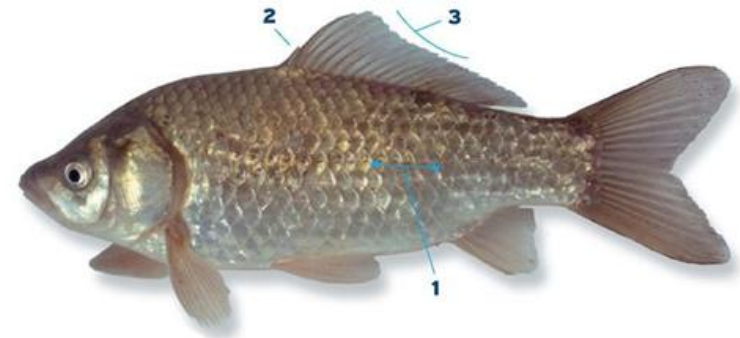


lederkarper

VERWANTEN



kroeskarper tot 40cm



Giebel tot 50cm

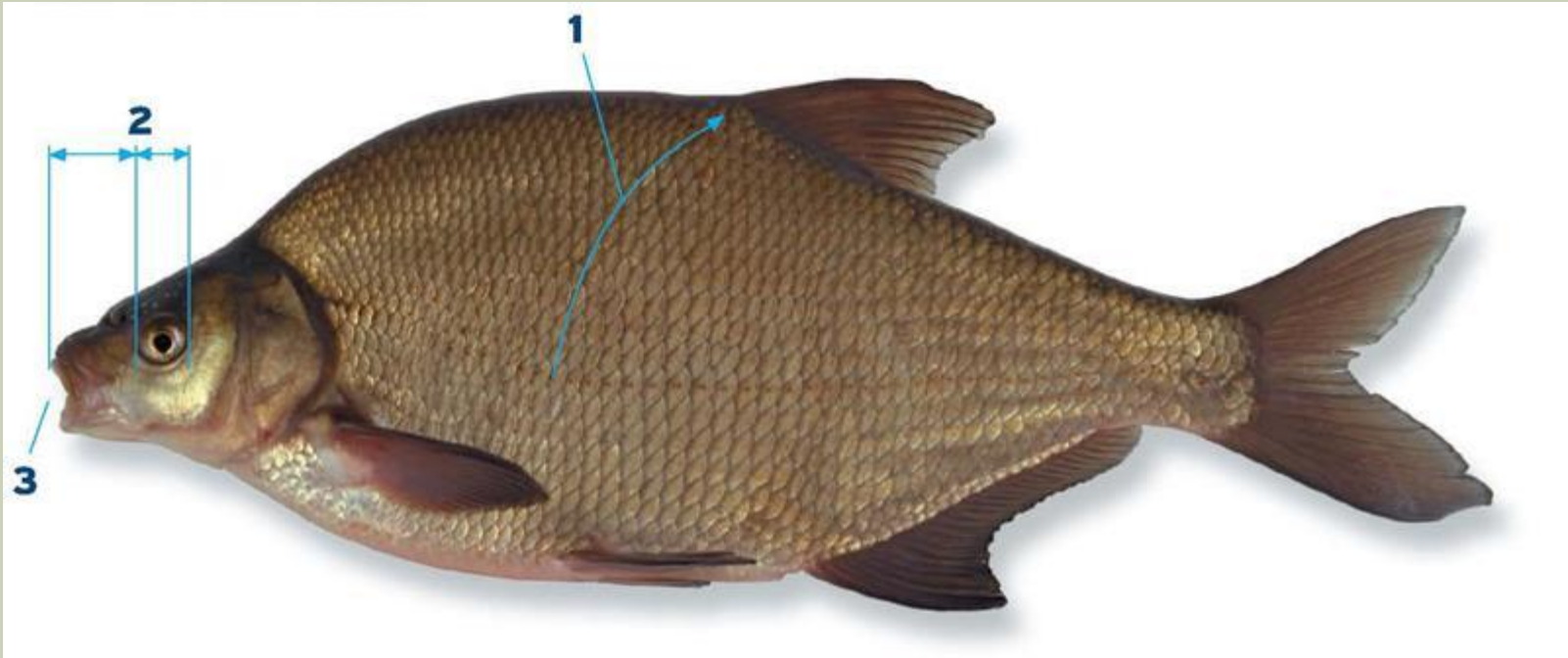


Kruiskarper tot 50cm



Grootkopkarper tot 120cm

BRASEM



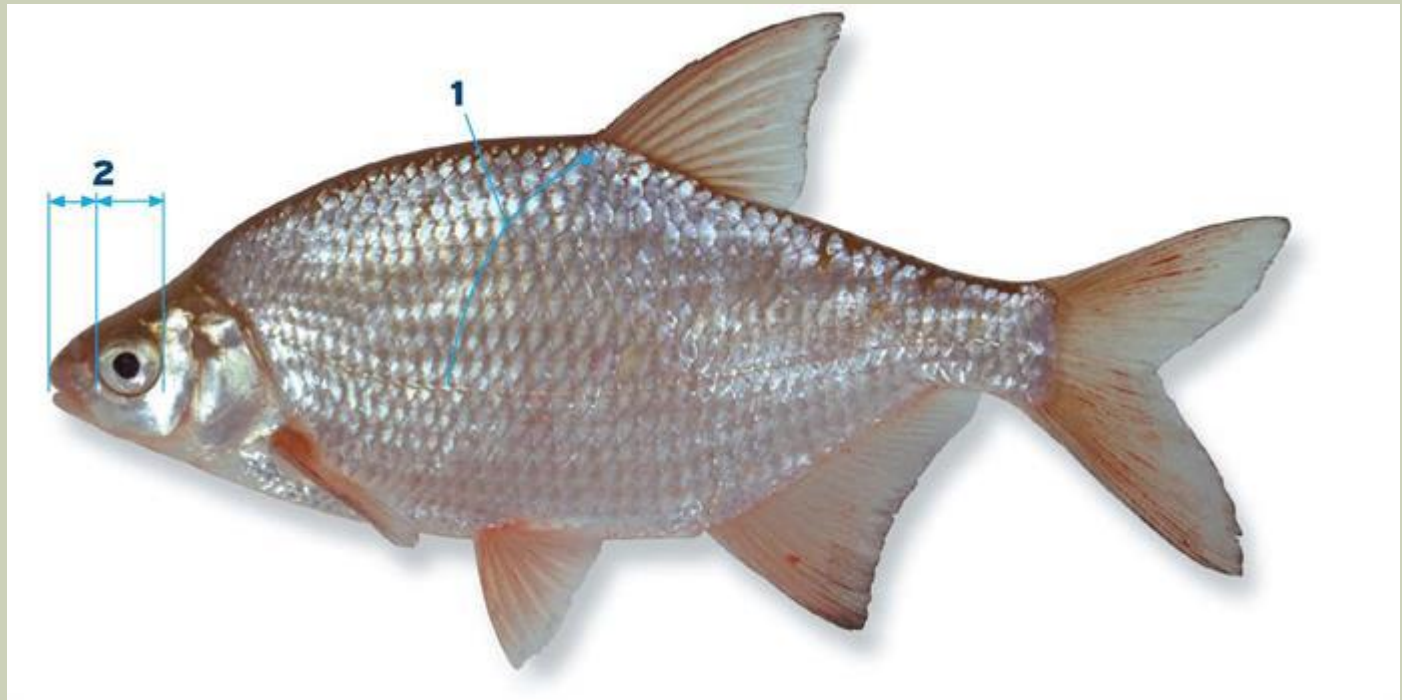
KENMERKEN BRASEM

Soortgroep	Vissen
Hoofd-biotoop	Rivieren, plassen, meren, polders.
Uiterlijke kenmerken	<p>Is vaak goud tot bruinachtig van kleur en wordt tot 80cm groot en tot 10kg zwaar in visvijvers. Hoge rug, donkere vissen, kleine ogen en heeft kleine schubben. Beschikt over een smalle staartwortel en een spitse staart. En heeft een redelijk kleine mond.</p> <p>Leven vooral van kleine schaaldiertjes, planten, algen en insecten.</p>
Extra foto's	

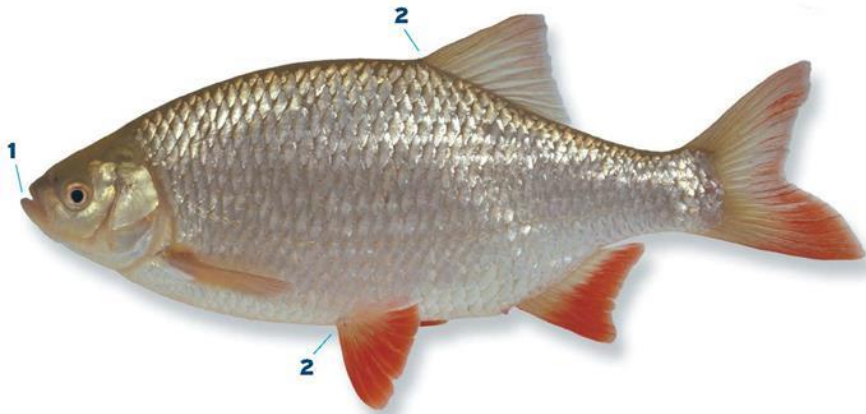
EXTRA VERSCHILLEN

Kolblei (blik) : is kleiner van formaat en wordt tot 45cm in grote rivieren.

Het verschil met de brasem is dat de afstand tussen het oog en de neus kleiner is dan het oog zelf en bij de brasem is dat groter.



VOORN-ACHTIGE



Ruisvoorn tot 55cm



blankvoorn tot 45cm

Bittervoorn tot 35cm



VOORN-ACHTIGE



Kopvoorn

tot 75cm



winde

tot 70cm



Serpeling

tot 30cm

KENMERKEN VOORNSOORTEN

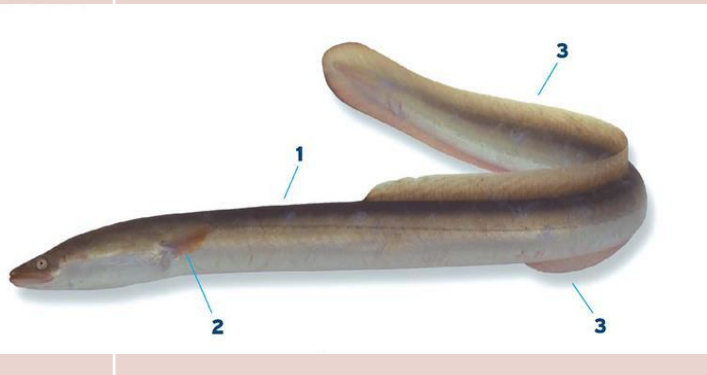
Soortgroep	Vissen
Hoofd-biotoop	Rivieren, meren (m.u.v. Serpeling)
Uiterlijke kenmerken	<p>Zijn allemaal jagers op kleine waterinsecten en vliegende insecten die op het water terecht komen, algen die in het water zitten, planten en kleine kreeftjes.</p> <p>De kopvoorn en de winde leven ook van kleine visjes.</p> <p>Zijn bijna altijd te vinden in groepen m.u.v. de kopvoorn en de winde.</p> <p>Zijn vaak grijs van kleur en bijna alle soorten bezitten rode vinnen.</p>
Extra foto's	

PALING



KENMERKEN PALING

Soortgroep	vissen
Hoofd-biotoop	Rivieren, beken, open zee, meren,
Uiterlijke kenmerken	lange lichaamsvorm (slangachtig) grijs tot zwart van kleur met een witte/lichtgrijze buik. Heeft een lage lange rugvin. Is echt een jager



SNOEK



Kenmerken snoek

Soortgroep

vissen

Hoofd-biotoop

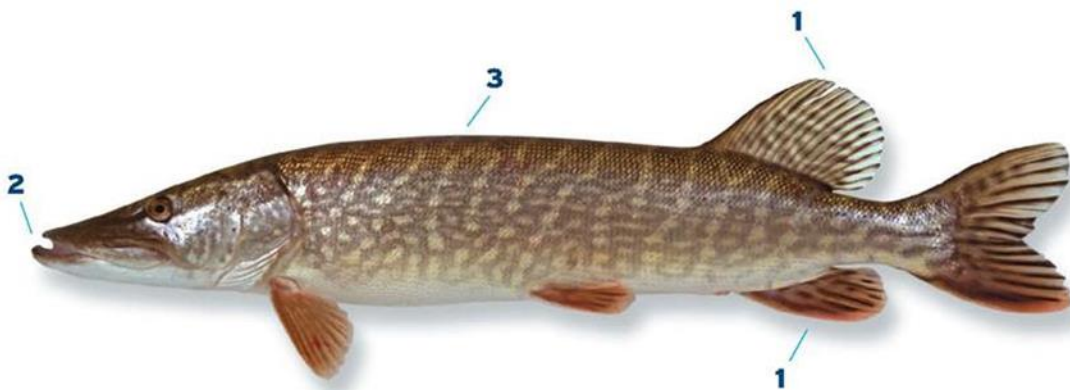
Rivieren, beken, sloten, meren, vennen, plassen, polders

Uiterlijke kenmerken

Lange lichaamsvorm, de rugvin staat ver naar achteren en is erg kort.

De kleur is groen en heeft een geel patroon van strepen. Heeft een lange kop met een gebit met veel scherpe tanden. Vinnen zijn vaak rood achtig tot bruin.

Vrouwtjes worden tot 140cm groot en mannetjes tot 80cm.



VLINDERS

ATALANTA



KENMERKEN ATALANTA

Soortgroep

geleedpotigen

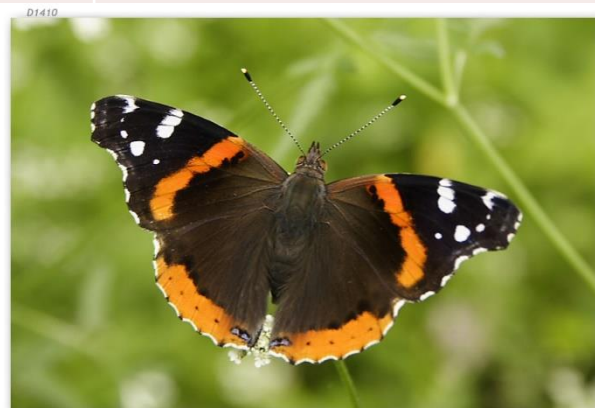
Hoofd-biotoop

Overal, bij voorkeur in warmere gebieden

Uiterlijke kenmerken

- Deze vlinder heeft een spanwijdte van zo'n 5-6 cm
- Legt zijn eitjes op een brandnetel(waardplant)
- Is een trekvlinder
- Er komen 2 verschillende generaties voor in Nederland
- Leven van nectar, boomsappen en rottend fruit

Extra foto's



© 2008 Krushnamegh Kunte



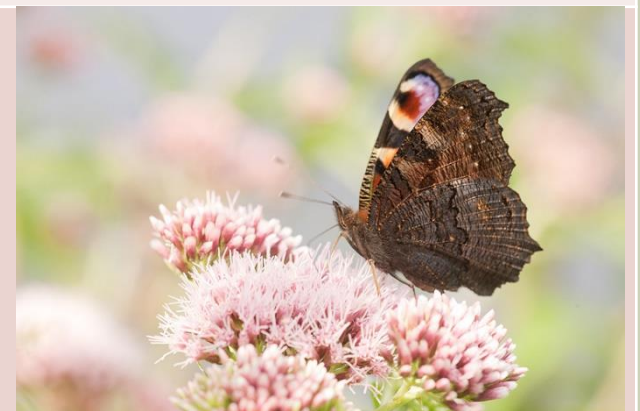
DAGPAUWOOG



KENMERKEN DAGPAUWOOG

Soortgroep	geleedpotigen
Hoofd-biotoop	Overal, bij voorkeur in warmere gebieden
Uiterlijke kenmerken	<ul style="list-style-type: none">- Deze vlinder heeft een spanwijdte van zo'n 5-6 cm- Legt zijn eitjes op een brandnetel(waardplant)- Is een trekvlinder- Houd ook veel van vlinderstruiken- Is heel bont gekleurd

Extra foto's



GROOT KOOLWITJE



KENMERKEN GROOT KOOLWITJE

Soortgroep	geleedpotigen
Hoofd-biotoop	Overal op het noordelijk halfrond(van europa en Azië)
Uiterlijke kenmerken	<ul style="list-style-type: none">- Dit is een witte vlinder met bruingrijze vleugelpunten en een paar bruingrijze stippen- De eitjes worden op kruisbloemigen gelegd zoals boerenkool en spruitkool- Deze vlinder heeft een spanwijdte van 6-7 cm
Extra foto's	

KLEINE VOS



KENMERKEN KLEINE VOS

Soortgroep	geleedpotigen
Hoofd-biotoop	Het noorden van Europa en Azië, bij voorkeur op zeeniveau
Uiterlijke kenmerken	<ul style="list-style-type: none">- De waardplant is de grote brandnetel, hier legt hij zijn eitjes op- De vleugels zijn voornamelijk oranje met een bruine rand er om heen- De spanwijdte van deze vlinder is 4-5 cm

Extra foto's



VOGELS - ALGEMEEN

EKSTER

■ H



KENMERKEN EKSTER

Soortgroep	vogels
Hoofd-biotoop	Stedelijk gebied en bossen
Uiterlijke kenmerken	<p>Het verenkleed van de ekster is voornamelijk zwart met enkele helder witte onderdelen.</p> <p>Het verenkleed heeft een groene of blauwe glans.</p> <p>De kop is geheel zwart.</p> <p>De staart is lang en getrapt.</p>
Extra foto's	 A photograph of a black and white magpie (ekster) perched on a tree stump. The bird is shown in profile, facing right. It has a black head and back, with a white breast and belly. The wings are black with a prominent white patch. The tail is long and deeply forked. The background is a soft-focus green, suggesting a natural outdoor setting.

HEGGENMUS



KENMERKEN HEGGENMUS

Soortgroep

vogels

Hoofd-biotoop

Stedelijk gebied en bossen

Uiterlijke kenmerken

**De kop en de borst zijn grijs.
De bovenzijde is donkerbruin van kleur.
Op de rug bevinden zich donkere vlekken en strepen.
De snavel is relatief dun.**

Extra foto's



HUISMUS

- HOOFD



KENMERKEN HUISMUS

Soortgroep

vogels

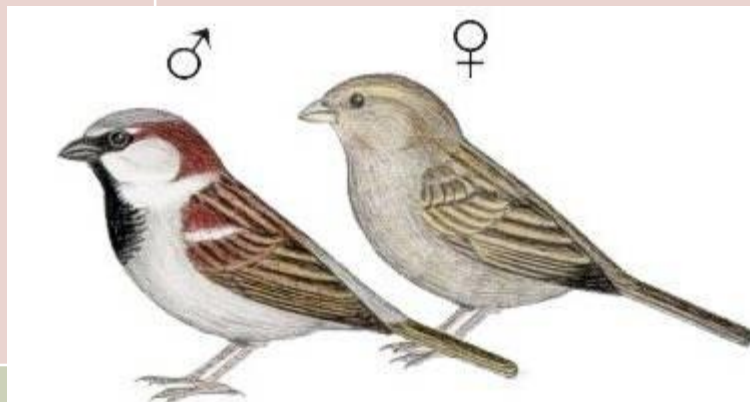
Hoofd-biotoop

Stedelijk gebied

Uiterlijke kenmerken

De bovenzijde is bij het mannetje rood-bruin en bij het vrouwtje bruin. Op de bovenzijde bevinden zich donkere lengtestrepen. De onderzijde is vaalwit of lichtgrijs. Over de vleugels loopt een witte streep. De kruin van het mannetje is grijs van kleur. Het mannetje heeft een zwarte keelvlek. Het gebied tussen oog en snavel is bij het mannetje zwart.

Extra foto's



KAUW

■ H



KENMERKEN KAUW

Soortgroep

Vogels

Hoofd-biotoop

Stedelijk gebied en bossen

Uiterlijke kenmerken

**Het verenkleed van de kauw is geheel donkergrijs tot zwart.
Het achterhoofd heeft lichtere kleur grijs.
De iris van het oog is wit van kleur.
De lengte is 30 tot 34 cm.**

Extra foto's



KOOLMEES



KENMERKEN KOOLMEES

Soortgroep	vogels
Hoofd-biotoop	Stedelijk gebied en bossen
Uiterlijke kenmerken	<p>De rug is geel-groen van kleur. De onderzijde is geel met een zwarte middenstreep. De kop is zwart met een grote witte wangvlek. De stuit en de staart zijn blauw met wit van kleur. Over de vleugel loopt een witte streep.</p>

Extra foto's



MEREL



KENMERKEN MEREL

Soortgroep	Vogels ,
Hoofd-biotoop	Bossen, stedelijk gebied
Uiterlijke kenmerken	Mannetje is zwart met een gele snavel Vrouwtje is bruin met een bruine snavel Ca. 25 cm hoog

Extra foto's



ROODBORST



KENMERKEN ROODBORSTJE

Soortgroep	Vogels
Hoofd-biotoop	Stedelijk gebied, bossen, parken en tuinen
Uiterlijke kenmerken	Klein vogeltje met oranje borst en keel Rood/bruine staart Ca 14 cm lang Zeer agressief tegen soortgenoten
Extra foto's	

TORENVALK



KENMERKEN TORENVLAK

Soortgroep	Vogels
Hoofd-biotoop	Weilanden, bossen, soms steden
Uiterlijke kenmerken	<p>Grijsblauwe kop en nek Roodbruine rug en vleugels met spikkels Antracietkleurige staart Ca 40 cm hoog Bouwen zelf geen nesten, maar pakken die van een ander Vaak te zien langs autowegen</p>
Extra foto's	

WILDE EEND



KENMERKEN WILDE EEND

Soortgroep	Vogels
Hoofd-biotoop	Parken, platteland en vijvers
Uiterlijke kenmerken	Mannetjes hebben een groen hoofd, grijs/kastanjebruine veren, witte halsband Vrouwtjes hebben een bruine verenpakket Ca. 50-60 cm

Extra f



WINTERKONING



vildaphoto

KENMERKEN WINTERKONING

Soortgroep	Vogels
Hoofd-biotoop	
Uiterlijke kenmerken	<p>Klein zandbruin vogeltje met opgewipt staartje 10–12 cm Bossen en open gebieden dichtbij water</p>
Extra foto's	

VOGELS - WATER

BLAUWE REIGER



KENMERKEN BLAUWE REIGER

Soortgroep	Vogels
Hoofd-biotoop	Bossen
Uiterlijke kenmerken	<ul style="list-style-type: none">- Lengte van 90 – 98 cm- Heeft grijze bovenzijde. De vleugels, de staart en de vleugeleinden zijn zwart.- Kop is wit met zwarte band door het oog en witte hals.- Poten zijn lang en bruin/rood.- En hij heeft een dolkvormige, gele snavel.- http://www.vogelgeluid.nl/-blauwe-reiger
Extra foto's	

AALSCHOLVER

■ H



KENMERKEN AALSCHOLVER

Soortgroep	Vogels
Hoofd-biotoop	Kust en oevers
Uiterlijke kenmerken	<ul style="list-style-type: none">- Hij is 80 – 100 cm lang.- Spanwijdte 121 – 149 cm.- Geheel zwart, (behalve de wang die is wit, het is geel bij de aanhechting van de bek en witte dijvlek.) deze kenmerken zijn vooral goed te zien in het broedseizoen.- Hebben zwemvliezen.- https://www.youtube.com/watch?v=kvvv5UfAEck
Extra foto's	

FUUT



KENMERKEN FUUT

Soortgroep	Vogels
Hoofd-biotoop	Meren en binnenwateren
Uiterlijke kenmerken	<ul style="list-style-type: none">- Donkere oorpluimen.- Wit gezicht met roodbruin en zwarte kraag.- Zijn onderkant is wit maar van boven is hij zwart overgaand in roestbruin.- Tussen oog en snavel zit een zwarte streep.- https://www.youtube.com/watch?v=GV5FLnuHQAY
Extra foto's	 

IJSVOGEL

■ HOOFDFOTO



KENMERKEN IJSVOGEL

Soortgroep	Vogels
Hoofd-biotoop	Water
Uiterlijke kenmerken	<ul style="list-style-type: none">- Lengte 16 cm- Spanwijdte 24 – 26 cm- Rechte dolkachtige snavel.- Kop en vleugels zijn iriserend blauwgroen.- Borst en buikzijde zijn warm oranje gekleurd.- https://www.youtube.com/watch?v=iWPTgkw_Z4E
Extra foto's	 <p>The left photograph captures a kingfisher in mid-flight, its wings spread wide as it catches a small fish. Water droplets are visible around the bird, suggesting it has just emerged from the water. The background is a soft, out-of-focus green. A watermark 'WWW.IJSVOGELS.NL' is visible at the bottom of the image.</p> <p>The right photograph shows two kingfishers. One is perched on a dark, horizontal branch in the foreground, looking towards the left. Above it, another kingfisher is in flight, its wings fully extended, also looking towards the left. The background is a blurred green, likely foliage.</p>

MEERKOET



KENMERKEN MEERKOET

Soortgroep	Vogels
Hoofd-biotoop	Water
Uiterlijke kenmerken	<ul style="list-style-type: none">- Zwart verenkleed en een witte snavel en voorhoofdschild.- Rode ogen- Groene poten.- Hij wordt 38 cm groot.- https://www.youtube.com/watch?v=N1Ktof5ppQk

Extra foto's



Karla

SCHOLEKSTER



KENMERKEN SCHOLEKSTER

Soortgroep	Vogels
Hoofd-biotoop	Wateren
Uiterlijke kenmerken	<ul style="list-style-type: none">- Een spitse oranje snavel, poten en oranje ring om de ogen.- Rode ogen.- Bovenzijde zwart en onderzijde wit.- Lichaamslengte 40 – 45 cm.- https://www.youtube.com/watch?v=nD2nWfcMv1g
Extra foto's	

WATERHOEN



KENMERKEN WATERHOEN


Soortgroep	Vogels
Hoofd-biotoop	Wateren
Uiterlijke kenmerken	<ul style="list-style-type: none">- Een rood blesje en rode snavel met geel puntje.- Donker verenkleed met witte flanken.- Rode ogen.- Groene poten.- Lichaamslengte is 32 – 35 cm.- https://www.youtube.com/watch?v=8Szadv-ni8Y
Extra foto's	 The 'Extra foto's' section contains two photographs. The left photograph shows an adult waterhen standing on a paved surface. It has dark, iridescent feathers with a white patch on its wing and a red patch on its forehead. The right photograph shows a small, fluffy black chick being held in a person's hand. The chick has a red forehead patch and a yellow beak tip.

ZOOGDIEREN-WATER

BEVER



KENMERKEN BEVER

Soortgroep	zoogdieren
Hoofd-biotoop	Beken en moerassen
Uiterlijke kenmerken	<ul style="list-style-type: none">*Donker bruine vacht*Een brede, geschubde, horizontaal afgeplatte staart*Achterpoten hebben zwemvliezen*Grote voortanden
Extra foto's	 The 'Extra foto's' section contains two photographs. The first, on the left, shows a lateral view of a beaver skull with its large, orange-brown incisors highlighted. The second, on the right, shows a close-up of a beaver's hind foot, which is broad and flat with a webbed structure and sharp claws.

OTTER



KENMERKEN OTTERS

Hoofd-biotoop

Moerassen en binnenwateren

Uiterlijke kenmerken

- Donker bruine vacht
- Zwemvliezen tussen de tenen
- Een lange behaarde staart
- Is een zoogdier

Extra foto's



WATERSPITSMUIS



vildaphoto

KENMERKEN WATERSPITSMUIS

Soortgroep	Zoogdieren
Hoofd-biotoop	Rivieren, beken en meren met een dichte oeverbegroeiing
Uiterlijke kenmerken	<ul style="list-style-type: none">*hebben een fluweelachtige vacht. De bovenzijde is bijna zwart. De kleur van de buikzijde varieert van wit tot zilverachtig grijs*Tanden hebben rode punten*De onderzijde van de staart is voorzien van rijen witte borstelharen.
Extra foto's	 

PLANTEN

ANJERFAMILIE

AKKERHOORNBLOEM

■ HOOF



KENMERKEN AKKERHOORNBLOEM

Soortgroep	Planten
Hoofd-biotoop	Voedselarme grond
Uiterlijke kenmerken	<p>*De witte bloemen zijn klokvormig, hebben een behaarde kelk en vormen van vijf tot vijftien bloemige schermen</p> <p>*De hoogte varieert van 5-25 cm, onder gunstige omstandigheden tot 40 cm</p>
Extra foto's	 

AVONDKOEKOEKSBLLOEM



KENMERKEN AVONDKOEKOEKSbloEM

Soortgroep	planten
Hoofd-biotoop	beschaduwde, grassige plaatsen
Uiterlijke kenmerken	<p>*De behaarde stengels zijn meestal recht opgericht en vertakt. De bladeren staan paarsgewijs aan de stengel</p> <p>*De bloemen hebben vijf witte, diep ingesneden kroonbladen</p>
Extra foto's	 

VOGELMUUR



KENMERKEN VOGELMUUR

Soortgroep	planten
Hoofd-biotoop	akkers, tuinen en ruigten
Uiterlijke kenmerken	<ul style="list-style-type: none">*De 3-40 cm lange stengels zijn groen of rood*De bladeren zijn groen, eirond met een spitse top, en vaak gesteeld.*De vijf kroonbladen zijn wit en zeer diep ingesneden, waardoor het lijkt of er tien kroonbladen zijn.

Extra foto's



ZEEPKRUID



KENMERKEN ZEEPKRUID

Soortgroep	Planten
Hoofd-biotoop	hagen en in wegbermen
Uiterlijke kenmerken	<p>*De roze bloemen zijn met vijf tot tien stuks in een scherm of tros gerangschikt. De vijf kroonbladen per bloem zijn niet uitgerand. De roodachtige kelkbladen zijn tot een buis vergroeid</p> <p>*De langwerpige bladeren zijn tegenoverstaand</p>
Extra foto's	

GEWONE HOORNBLOEM



©2007gamscholte/bioplek.org

KENMERKEN GEWONE HOORNBLOEM

Soortgroep	planten
Hoofd-biotoop	schaduwrijke plaatsen, langs wegen en op dijken
Uiterlijke kenmerken	<p>*De plant wordt 5-45 centimeter hoog en heeft groene, rondom behaarde stengels.</p> <ul style="list-style-type: none">• De zittende, langwerpige bladeren kunnen tot 3 centimeter lang worden en zijn grijsgroen van kleur.• *Er zijn vijf, 4-7 millimeter lange, behaarde kroonblaadjes met twee lobben, die iets langer of iets korter dan de kelkbladen zijn. De kelkbladen hebben spitse haren
Extra foto's	 

BOMEN

“BEUK”



KENMERKEN BEUK

Soortgroep	bomen
Hoofd-biotoop	Bossen, steden
Uiterlijke kenmerken	<p>Kan ongeveer 40 meter hoog worden 200-300 jaar oud worden Groeit op vochtige kalkrijke bodem Kan goed tegen schaduw en is een van de climaxsoorten van een loofbos</p>
Extra foto's	 The 'Extra foto's' cell contains two side-by-side photographs. The left photograph shows several vibrant green beech leaves with distinct serrated edges and prominent veins. The right photograph shows several brown, fuzzy beech cones (strobili) resting on a bed of green moss.

“GEWONE ESDOORN”



KENMERKEN

Soortgroep	bomen
Hoofd-biotoop	Bossen, steden
Uiterlijke kenmerken	Word ongeveer 30 m hoog Groeit op vele soorten grond. Ook op voedselarme zandgronden Vruchten worden door de wind verspreid
Extra foto's	

“PLATAAN”



KENMERKEN SOORTNAAM

Soortgroep	bommen	
Hoofd-biotoop	Bossen, steden	
Uiterlijke kenmerken	Worden ongeveer 30-35 meter hoog erg grote bladeren, daarom ontstaat er onder de boom veel schaduw en worden ze veel aangeplant Is niet inheems	
Extra foto's		

“RUWE BERK”



KENMERKEN RUWE BERK

Soortgroep	bommen
Hoofd-biotoop	bossen
Uiterlijke kenmerken	<p>Word ongeveer 20 meter hoog</p> <p>Word ook wel zilverberk genoemd</p> <p>Groeit goed op voedselarme gronden</p> <p>Moeilijk om zuivere soorten te vinden aangezien de ruwe berk met de zachte berk is gaan kruisen</p>
Extra foto's	 

“SCHIETWILG”



KENMERKEN SCHIETWILG

Soortgroep	bomen
Hoofd-biotoop	Moerassen ,waterkant
Uiterlijke kenmerken	Word ongeveer 30 meter hoog Bloeit in april en mei Staat graag in of bij stromend water Trekt veel insecten aan
Extra foto's	 A close-up photograph of a willow branch. The branch is covered in bright yellow catkins (flower clusters) and green leaves. A small bee is visible on one of the catkins, likely foraging for nectar. The background is a clear blue sky.

“WITTE PAARDENKASTANJE”



KENMERKEN WITTE PAARDENKASTANJE

Soortgroep	bomen
Hoofd-biotoop	Bossen, steden
Uiterlijke kenmerken	Kan rond de 30 meter hoog worden Kan goed tegen luchtvervuiling word tot 250 jaar oud Groeit goed op klei en leemgronden
Extra foto's	 <p>A detailed botanical illustration of a horse chestnut branch. The illustration shows several large, green, palmately lobed leaves with prominent veins. A cluster of small, light-colored flowers is shown on the right. Below the leaves, there is a red, smooth nut and a green, spiny burr. The illustration is signed 'A. de C. 1811' and includes the Latin name 'Aesculus hippocastanum L.' at the bottom.</p>

“ZWARTE POPULIER”



KENMERKEN ZWARTE POPULIER

Soortgroep	bomen		
Hoofd-biotoop	Bossen, graslanden		
Uiterlijke kenmerken	Wordt ongeveer 35 meter hoog En kan tot ongeveer 300 jaar oud worden Groeit in natte gebieden en het liefste bij stromend water		
Extra foto's			

“TAMME KASTANJE”



KENMERKEN TAMME KASTANJE

Soortgroep	bomen
Hoofd-biotoop	Bossen, steden
Uiterlijke kenmerken	Wordt ongeveer 25-35 meter hoog Insecten zorgen voor de verspreiding Veel dieren eten van de vruchten waaronder wijzelf Heeft ongeveer een normale levensduur van 500 -1500 jaar.
Extra foto's	 

COMPOSITETEN

“BEZEMKRUISKRUID”



KENMERKEN BEZEMKRUISKRUID

Soortgroep	Planten
Hoofd-biotoop	Bermen, bossen en brak liggende gebieden.
Uiterlijke kenmerken	<ul style="list-style-type: none">• Wortel van de plant ziet er uit als een bezem, vandaar de naam.• Bladeren 2 tot 5mm breed onregelmatig getande paralelvormige bladeren.• Peddelvormige kroonbladeren• Kan 10 tot 15 cm lang worden• In 1939 eerste waarneming in TILBURGGGGGGG.
Extra foto's	 

“BOERENWORMKRUID”



KENMERKEN BOERENWORMKRUID

Soortgroep	Planten
Hoofd-biotoop	Zonnige open plekken, bermen, omgewerkte grond en langs spoorwegen
Uiterlijke kenmerken	<ul style="list-style-type: none">• Donkergroene bladeren, 5 tot 25cm groot, veerspletig tot veerdelig, met lancetvormige grof gezaagde lippen.• Stijf rechtopstaande stengel en erg vezelachtig.• Gele 7 tot 12 mm grote bloemhoofdjes, vormen samen schermvormige pluimen.
Extra foto's	 

“ECHTE KAMILLE”



KENMERKEN ECHTE KAMILLE

Soortgroep

Planten

Hoofd-biotoop

Zonnige open plaatsen, weinig schaduw, brak liggende velden.

Uiterlijke kenmerken

- 10 tot 40 cm
- Eenjarige plant
- Worteldiepte tot 50 cm
- 2 tot 3 voudig veerdelige bladeren.
- Gele bloemknopjes samen een bloemhoofd vormend.
- Witte kroonbladeren
- Peddelvormig/paralelvormig.

Extra foto's



“GEWONE KLIT”



KENMERKEN GEWONE KLIT

Soortgroep	Planten
Hoofd-biotoop	Open, vochtige en zeer voedselrijke grond.
Uiterlijke kenmerken	<ul style="list-style-type: none">• Paarse bloem in hoofdjes verdeelt.• Met de stekels meegerekend 1,5 tot 3 cm breed.• 5 mm lange vruchtjes aan de bovenkant.• Zeer variabele soort.
Extra foto's	 

“JACOBSKRUISKRUID”



KENMERKEN JACOBSKRUISKRUID

Soortgroep	Planten
Hoofd-biotoop	Droge neutrale graslanden
Uiterlijke kenmerken	<ul style="list-style-type: none">• Grote gele schermvormige pluimen, 1,5 tot 2,5 cm breed.• Kroonbladeren spits dan die van bezemkruiskruid.• Rozetbladeren minder spits en lancetvormig.• Rechtopstaande stengels, donkergroen of donkerrood en behaard.
Extra foto's	 

“KONINGINNEKRUID”



KENMERKEN KONINGINNEKRUID

Soortgroep

Planten

Hoofd-biotoop

Zonnige open plekken, ook vaak in tuinen aangeplant.

Uiterlijke kenmerken

- Roze schermbloemen,
- Kan 1 tot 1,8 m worden.
- Rode behaarde stengel.
- Gezaagde handnervige bladeren.

Extra foto's



“KORENBLOEM”



KENMERKEN KORENBLOEM

Soortgroep	Planten
Hoofd-biotoop	Kalkrijke grond, bermen, braakliggende gronden.
Uiterlijke kenmerken	<ul style="list-style-type: none">• Korenbloem is tweeslachtig.• Alleenstaande bloemen meestal blauw, soms wit of paarsrood.• Bloemhoofdjes 1,5 tot 3 cm
Extra foto's	 

“SPEEDISTEL”



KENMERKEN SPEERDISTEL

Soortgroep	Planten
Hoofd-biotoop	Zonnige open plaatsen, droge grond.
Uiterlijke kenmerken	<ul style="list-style-type: none">• Kan 60 tot 150 cm worden.• Tweejarige plant.• Rozetbladeren kunnen zeer groot worden en roze bladeren bovenop.• Hoofdjes 2 tot 5 cm groot.
Extra foto's	 The 'Extra foto's' section contains three images. The first image on the left shows a close-up of a yellow and black bumblebee on a purple thistle flower. The middle image is a world map with green dots indicating the distribution of the plant, primarily in Europe, North America, and parts of Asia. The third image on the right is a close-up of several thistle plants, showing both a blooming purple flower and a developing seed head.

GRASSEN

PPT VAN JAMAL

KRUISBLOEMEN

GEWONE RAKET



KENMERKEN GEWONE RAKET

Soortgroep	planten
Hoofd-biotoop	Stedelijke gebieden
Uiterlijke kenmerken	<p>De kruisbloemetjes hebben 4 lichtgele kleine kroonblaadjes. Ze zijn 2-4 mm lang.</p> <p>De bladeren staan verspreid aan de stengels. Ze zijn veerdelig en het topblaadje is meestal spiesvormig. De zijslippen van het veerdelig blad zijn getand. De bladeren zijn, net als de stengels behaard.</p> <p>De plant wordt tussen de 30 en 80 cm hoog.</p>

Extra foto's



HERDERSTASJE

■ HOO



KENMERKEN HERDERSTASJE

Soortgroep

Planten

Hoofd-biotoop

Stedelijke omgeving (bermen)

Uiterlijke kenmerken

De meeste bladeren staan in een rozet, slechts een enkele vind je aan de stengel. In omtrek zijn ze lancetvormig tot wat breder en met een bijna gave rand tot sterk veerdelig. De bloemen zijn wit. Bloeiwijze is in tros. De plant wordt 5 tot 60 cm hoog.

Extra foto's



KLEINE VELDKERS



KLEINE VELDKERS

Soortgroep	Planten
Hoofd-biotoop	bermen
Uiterlijke kenmerken	<p>De bladeren groeien in een rozet. De bladeren die de rozet vormen zijn oneven geveerd met soms een behoorlijk aantal van tegenover elkaar staande deelblaadjes, die de vorm van een ruit hebben. De min of meer rechtopstaande stengels eindigen in een trosvormige bloeiwijze met kleine kruisvormige bloemetjes. De bloemen hebben vier kelk- en kroonbladen. De kelkbladen zijn tamelijk smal en spits; de witte kroonbladen zijn ongeveer twee maal zo lang als de kelkbladen. De plant wordt 5 tot 30 cm hoog.</p>
Extra foto's	

LIPBLOEMEN

HONDSDRAF



KENMERKEN HONDSDRAF

Soortgroep

Lipbloemigen

Hoofd-biotoop

Bossen, heiden

Uiterlijke kenmerken

Paars-blauwe bloemen
Gekarteld bladrand
Enigszins behaard
Bloeit rond april
Werkt tegen jeuk ban brandnetel

Extra foto's



2005 © Michael Shpuntov

MOERASANDOORN



KENMERKEN MOERASANDOORN

Soortgroep

Lipbloemigen

Hoofd-biotoop

Voornamelijk langs oevers, sloten en beken

Uiterlijke kenmerken

30-80 cm
Paarse bloemetjes aan de top
Langwerpige bladeren
Werkt ontsmettend

Extra foto's



WATERMUNT



KENMERKEN WATERMUNT

Soortgroep

Lipbloemigen

Hoofd-biotoop

Langs het water en natte weilanden

Uiterlijke kenmerken

30-90 cm

Soort van bol van kleine lipbloemige bloemetjes

Eironde bladvorm

Extra foto's



Foto Ann McDunn

PAPAYER

PPT VAN RAMISH

SCHERMBLOEMEN

GEWONE BERENKLAUW



Kenmerken gewone berenklauw

Soortgroep

planten

Hoofd-biotoop

Uiterlijke kenmerken

Behoort tot de schermbloemigenfamilie. Heeft drievoudig gevind tot spleetvinnige bladeren.

Wordt tot 150cm groot

Het vruchtbeginsel bevat 2 stijlen. De stijlen hebben een kussentje aan de voet.

De gevleugelde vrucht is een tweedelige splitvrucht. Is erg giftig en veroorzaakt brandwonden.



REUZENBERENKLAUW



Kenmerken reuzenberenklauw

Soortgroep

planten

Hoofd-biotoop

Langs wegen en andere onbewerkte plekken.

Uiterlijke kenmerken

Wordt tot 4 meter groot in slechts een paar maanden.
Is erg giftig en veroorzaakt brandwonden bij aanraken.
Vergelijkbaar is de Perzische berenklauw.
Het eerste jaar blijft de plant tot 50cm en het jaar daarna schiet deze uit.

Extra foto's



WILDE PEEN

© Ivan Bílek

www.naturfoto.cz



Kenmerken wilde peen

Soortgroep

planten

Hoofd-biotoop

Droge graslanden, bermen, duinen en heiden.

Uiterlijke kenmerken

Is de kleinere variant die veel lijkt op de berenklauw. Is geneeskrachtig. Behoort tot de schermbloemigen. Bevat in het midden van het scherm vaak een zwart purperachtig plukje.

Onderscheidt zich omdat de penwortel wit en minder vlezig is

Is rijk aan vitamine B



RANONKELFAMILIE

Kenmerken Egelboterbloem

Soortgroep	Planten
Hoofd-biotoop	Moerassen
Uiterlijke kenmerken	<ul style="list-style-type: none">-Kleine gele bloemen– 5 kroonbladen en 5 kelkbladen– Onderste blad is langwerpig of eivormig, bovenste is lancetvormig– De plant is giftig
Extra foto's	

Poelruit



Kenmerken Poelruit

Soortgroep	Planten
Hoofd-biotoop	Moerassen
Uiterlijke kenmerken	<ul style="list-style-type: none">-Geveerde wigvormige blaadjes- Veel gele bloemen die dicht op elkaar groeien- Geen kroonbladeren- Waardplant van poelruitspanner en akalei-uil
Extra foto's	  <p>©Natuurpresentaties</p>

RUWBLADIGEN

akkervergeet-mij-nietje



KENMERKEN akkervergeet-mij-nietje

Soortgroep	planten
Hoofd-biotoop	Akkers en perken
Uiterlijke kenmerken	Worteldiepte 20cm voet vertakt stengel bijna wollig behaard langwerpige lancetvormige bladeren bloemkroon diameter 2-5mm 2slachtig

Extra foto's



Moeras vergeet-mij-nietje




KENMERKEN Moeras vergeet-mij-nietje

Soortgroep	planten
Hoofd-biotoop	Natte drassige gronden
Uiterlijke kenmerken	Blauwe tweeslachtige bloemen die soms paars of wit zijn ter groote van 0,4mm tot 1cm de stengels hebben aangedrukte haren de bladeren zijn langwerpig ende wortels zitten 20cm in de grond
Extra foto's	

Zompvergeet-mij-nietje

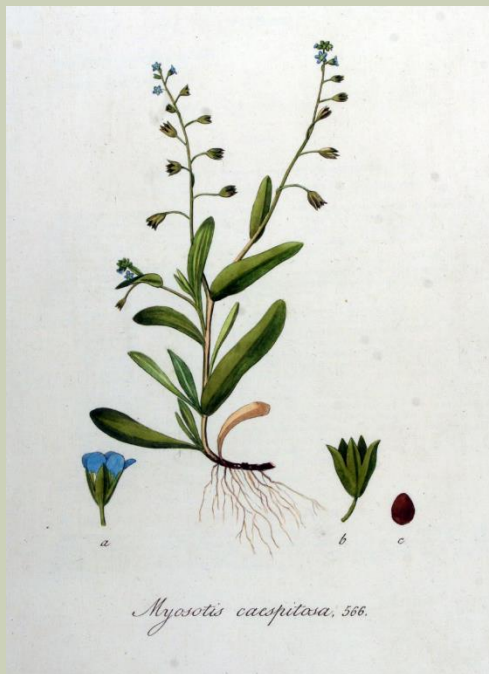


KENMERKEN Zompvergeet-mij-nietje

Soortgroep	planten
Hoofd-biotoop	Graslanden en natte gebieden
Uiterlijke kenmerken	Blauwe tweeslachtige bloemen die 2mm tot 5mm zijn een licht behaarde stengel langwerpige stompe bladeren en worteldiepte is 20cm
Extra foto's	

Verschillen Vergeetmijnetjes

zomp



akker



moeras



WEEGBREE

GROTE WEEGBREE



KENMERKEN GROTE WEEGBREE

Soortgroep	planten
Hoofd-biotoop	Langs wegen, in weiden en gazons
Uiterlijke kenmerken	<ul style="list-style-type: none">- Kan 10-50 cm groot worden- De bladeren vormen een bladrozet- De weegbree wordt als onkruid beschouwd- Helpt tegen jeuk van brandnetels- Verschil met smalle weegbree is dat de bladeren ronder van vorm zijn en de soort bloem anders is
Extra foto's	

SMALLE WEEGBREE



KENMERKEN SMALLE WEEGBREE

Soortgroep	planten
Hoofd-biotoop	Graslanden
Uiterlijke kenmerken	<ul style="list-style-type: none">- Is een waardplant voor veel dagvlinders- Kunnen wel een halve meter hoog worden- De bladeren vormen een bladrozet- Verschil met grote weegbree is dat de bladeren dunner en wat langer van vorm zijn en de soort bloem anders is
Extra foto's	 

VLASBEKJE



KENMERKEN VLASBEKJE

Soortgroep	planten
Hoofd-biotoop	Graslanden, akkers, langs de weg
Uiterlijke kenmerken	<ul style="list-style-type: none">- Kan 30-90 cm hoog worden- Zijn oranjegeel van kleur- Hoort bij de weegbreefamilie
Extra foto's	 The 'Extra foto's' section contains two photographs of the plant. The left photograph shows a cluster of yellow and orange flowers with green foliage in the background. The right photograph shows a single, tall, upright stem of the plant with a dense cluster of yellow and orange flowers at the top, set against a blurred green background.

**OVERIG – GELE
BLOEMEN**

PPT VAN YOU P HIER

OVERIG

PPT VAN RAMISH

PPT VAN JAN

REUZENPAARDENSTAART



KENMERKEN REUZENPAARDENSTAART

Soortgroep

Hoofd-biotoop

Moersassen en binnenwateren

Uiterlijke kenmerken

- Lengte: 30 cm t/m 1,8m.
- Getakt met regelmatig verdikte kranen die schuin omhoog staan.
- Stengel is ivoorwit/lichtgroen met bruin getande ringen.
- Op de top vormen donkerbruine wortelstokken.

Extra foto's



ROBERTSKRUID



KENMERKEN ROBERTSKRUID

Soortgroep

Hoofd-biotoop

Natuur in de stad

Uiterlijke kenmerken

- Lengte: 10 tot 60 cm lang.
- Stengels vaak donkerrood en harig.
- Bladeren zijn handdelig en hebben aan de onderkant vaak 5 veer delige slobben en aan de onderkant 3.
- Bloemen zijn vaak wit/roze.
- 5 kelkbladeren.

Extra foto's



WILDE LIGUSTER



Aantekeningen
bij de Bijbel

KENMERKEN WILDE LIGUSTER

Soortgroep

Hoofd-biotoop

Natuur in de stad

Uiterlijke kenmerken

- Lengte: kan tot 5 meter hoog worden.
- Heeft zwarte bessen in bloeiseizoen.
- Bladeren zijn smal en langwerpig.
- Bladrand is gaaf en het is een samengesteld blad (tegenover staand) en het blad is veernervig.
- Bloem is vuilwit tot geel wittig.
- Twijgjes zijn donzig behaard.

Extra foto's



WITTE WINTERPOSTELEIN



KENMERKEN WITTE WINTERPOSTELEIN

Soortgroep

Hoofd-biotoop

Aan de kust en op natte plekken

Uiterlijke kenmerken

- Bloemkleur is wit
- Heeft 5 kroonbladen
- Stengel is rechtopstaand en glad
- Bladstand is tegenoverstaand
- Blad is ruitvormig is de bladrand is gaaf

Extra foto's



ZWANENBLOEM



© Freek Mayenburg

KENMERKEN ZWANENBLOEM

Soortgroep

Hoofd-biotoop

Moerassen en binnenwateren

Uiterlijke kenmerken

- 30 tot 150 cm lang.
- Dikke, kale stengel zonder bladeren.
- Wortelstandige bladeren die rechtop staan.
- Bladeren zijn lijnvormig.
- Bloem heeft 3 kelkbladen en 9 meeldraden

Extra foto's



OOIEVAARSBEK

■ HOO



KENMERKEN OOIEVAARSBEK

Soortgroep

Hoofd-biotoop

Bij de kust en op graslanden

Uiterlijke kenmerken

- 5 tot 40 cm groot.
- Stengels hebben lange witte haren van 1-2mm.
- Rozet bladeren zijn rondachtig en tot aan het midden ingesneden.
- De steunblaadjes zijn eirond tot driehoekig, spits tot afgeknot onregelmatig ingesneden en lichtbruin van kleur.
- Kroonbladeren zijn roze of roze wit en omgekeerd hartvormig. Diep ingesneden en soms een gave rand.
- Stempels zijn van binnen paars.

Extra foto's

